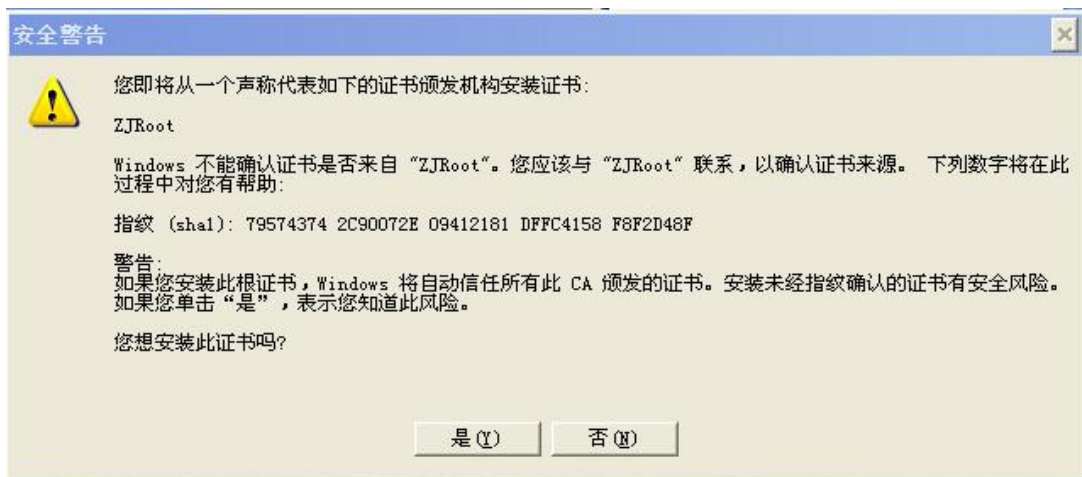


地税系统 CA 证书使用手册

一、CA 证书的安装：

- 1、安装前请先关闭或卸载“防火墙”、“上网助手”等程序及 Word、Excel 等文档；
- 2、运行从网上（浙江 CA www.zjca.com.cn 或汇信网 www.icinfo.com.cn）下载的“企业数字证书安装光盘 5.0”（双击“**setup5.0.exe**”文件即可）；
- 3、点击“下一步”开始安装，程序安装过程中所有涉及安全警告、系统提示及“是与否”的选择时请一律点击“是”（如图）



- 4、出现初始化界面（如图）后，直接点击“取消”并“关闭”即可；



5、安装成功后电脑右下角任务栏会有企业数字证书程序运行标志（如图）：



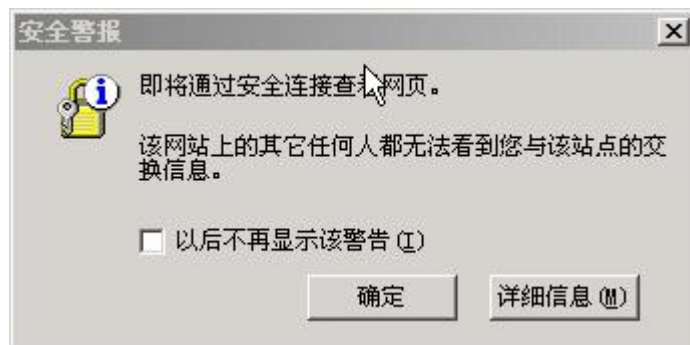
二、网税系统 CA 证书使用说明：

首先在电脑上插入企业数字证书 USB-Key。

在浏览地址栏输入 www.zjds-etax.cn 进入浙江地税因特网办税服务系统主页，点击“证书用户登录”按钮。



浏览器会提示“正在连接 CA 服务器”，并弹出窗口提示用户“即将通过安全连接查看网页”（如果用户对浏览器进行过“以后不再显示该警告”的设置，则不会弹出此提示窗口），



点击“确定”后浏览器即转为 https 协议与 CA 服务器进行数据传输，同时提示用户选

定相应的证书用于客户端身份验证，由于数字证书采用的是加密的传输协议，登录的过程会比普通申报方式慢，请大家耐心等待。



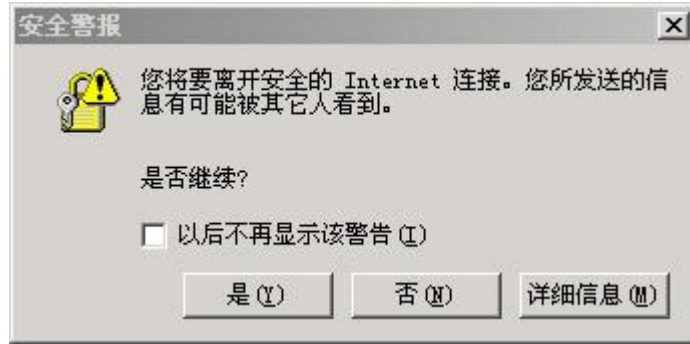
选定相应的证书后点击确定，系统会提示输入登录证书设备的口令（如果用户电脑运行着自动证书导入程序，则会跳过此步骤），



口令验证无误后，如果该企业用户是第一次以 CA 证书方式登录网税系统，这时系统还会出现注册验证界面，提示用户输入网税系统的用户和密码，注册成功后，以后的登录即会跳过此步骤，

注册验证	
用 户 名	<input type="text"/>
密 码	<input type="password"/>
<input type="button" value="✔ 登录系统"/>	
第一次使用数字证书，请在本页面输入因特网办税服务系统用户名与密码，注册数字证书。	

验证通过后浏览器弹出窗口提示用户“您将要离开安全的 Internet 连接”，（如果用户对浏览器进行过“以后不再显示该警告”的设置，则不会弹出此提示窗口），



确定后即成功进入到电子申报系统界面。



成功登录系统后即可进行纳税申报了，申报的步骤跟普通申报的操作完全一致。

三、常见问题解答：

1. 用企业数字证书进行登录，在“选定连接时使用的证书”一步时，列表中没有可用的证书怎么办？

答：这是因为系统无法自动导入证书引起的，请用手工进行证书的导入，然后重新登录。

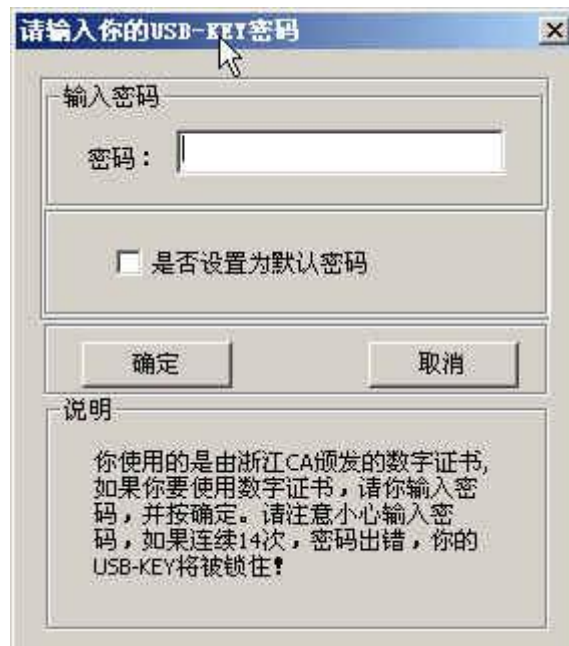
具体步骤为：点击“开始”菜单→“所有程序”→“汇信科技”→“ZJCA CSP”→“证书导入”



(如图)

- a) 加密设备栏：若为空白，请将介质 USB-Key 重新插入或换插另一个电脑 USB 接口后点击“刷新列表”；
- b) 加密设备口令：输入原始口令“123456”
- c) 导入证书类型：选择“签名证书”
- d) 点击“导入证书”，出现“一张签名证书成功导入浏览器”时点击“确定”

2. 在插入企业数字证书后，一直提示如下输入密码界面？



答：这是因为你更改过数字证书的初始密码引起的，数字证书初始密码为 123456，进行更改过后每次插入证书都会让你输入更改过的密码，如输错，则一直会停留在该界面。

3. 用企业数字证书无法成功登录，提示“取企业税务局编码失败”或“用户信息不匹配”？



答：请先确认在登录时选择的证书与 USB-Key 一致，如还无法登录，则是因为企业的名

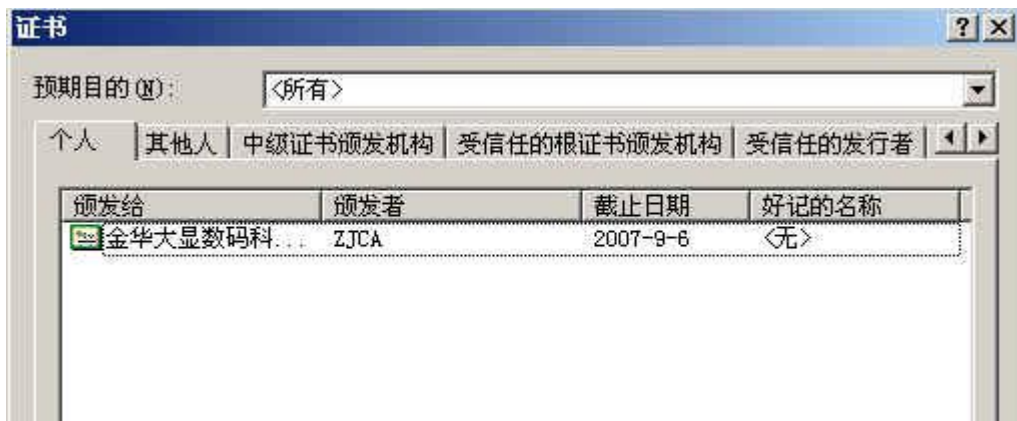
称或者注册号发生变更而证书内容未做改变不相符，需到当地工商做证书信息变更。证书在变更之后需要重新打开 CSP 证书导入工具进行导入，随后再进行登陆即可解决。

4. 用企业数字证书无法成功登录，一直提示正在“连接 CA 服务器”或“无法打开该页”？

答：出现该问题有以下几种可能，请逐一进行排除：

a：由于数字证书没有插好或接触不良引起，请重新插一便或换一个电脑 USB 接口试试看，直到确认 USB-KEY 上的灯亮。

b：由于证书过期引起，请在 IE 浏览器上点击“工具”→“Internet 选项”→“内容”→“证书”，然后查看你企业对应证书的截止日期，是否已经过期，如已过期请到当地工商部门更改证书有效期。



C：由于电脑软件问题引起，请从“控制面板”→“添加删除程序”中卸载“汇信软件”，然后重新启动计算机，并重新安装“企业数字证书安装光盘 5.0”。如在软件安装过程中有出现报错等异常现象，表明是操作系统出现问题，需要先解决操作系统问题再安装数字证书软件。

5. 登陆地税时打开网页很慢最后显示无法打开网页？

答：根据网络端口，在报税之前应该先了解自己的网络是属于电信还是网通。相对应的选择进入报税。

电信报税网址：<http://etax.zjds.gov.cn/index.jsp>

网通报税网址：<http://etax.zjds.cn/index.jsp>

6. 登陆地税时出现一直“连接 CA 服务器，请稍后……”怎么办？

答：先重启电脑，待启动之后点击“开始”—“所有程序”—“汇信科技”—“zjca csp”—“证书导入”，重新输入口令导入证书，提示证书导入成功后再打开地税页面进行登陆即可。

7. 为什么登陆地税时无法显示网页？

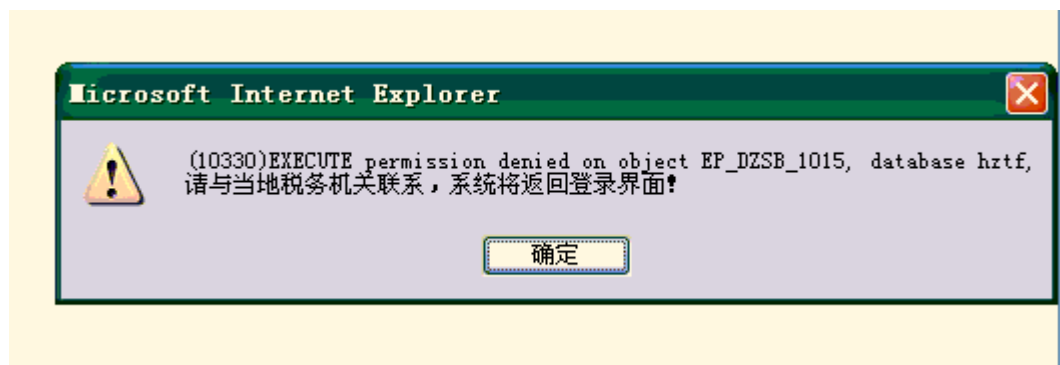
答：1 首先查看网络连接是否正常；

2 检查证书安装版本是否正确，需安装最新的 5.0 版本；

3 检查证书是否插好，灯有没有亮。（台式机请直接插主机后面）打开“CSP 证书导入工具”看一下加密设备里有没有加密模块的字样，如没有请检查一下证书是否安装成功（请鼠标的右键点击你电脑桌面上的“我的电脑”的图标，然后选择“属性”，选择“硬件”中的“设备管理器”，查看里面是否有“其他设备”标有惊叹号和问号，如果有，选择该设备，点鼠标右键中的卸载，然后拔出 KEY 重新插入电脑，点击证书导入工具的“刷新列表”。过程即：我的电脑->属性->硬件->设备管理器；设备管理器里没有其他设备这个选项的，请在“通用串行总线控制器”的子菜单里，卸载或双击问号，重装一下驱动程序就好；还有一种情况就是由于电脑安装了搜狗拼音输入法，该输入法与证书的 CSP 证书导入工具有冲突，需要进入控制面板把该输入法卸载。）

4 查看证书是否过期，点击网页的“工具”-“Internet 选项”-“内容”-“证书”即可查看到企业证书的有效期限，如过期可上汇信网进行咨询在线延期（客服电话 88234636）或到当地工商部门进行延期。

8. 登陆地税出现以下图片时怎么解决？



答：存储过程没有执行权限，要与当地的地税信息中心联系。

9. 登陆地税时出现以下情况如果解决？

浙江地税因特网服务系统出错报告页面

你的计算机与系统发生异常中断

应用程序异常出错！

错误信息：

```
java.lang.ArrayIndexOutOfBoundsException: 0
java.lang.ArrayIndexOutOfBoundsException: 0 at jsp_servlet._swbg.__swbg_print_td._jspService
(__swbg_print_td.java(Compiled Code)) at weblogic.servlet.jsp.JspBase.service(JspBase.java(Compiled
Code)) at weblogic.servlet.internal.ServletStubImpl$$ServletInvocationAction.run
(ServletStubImpl.java(Inlined Compiled Code)) at
weblogic.servlet.internal.ServletStubImpl.invokeServlet(ServletStubImpl.java(Compiled Code)) at
weblogic.servlet.internal.ServletStubImpl.invokeServlet(ServletStubImpl.java(Inlined Compiled
Code)) at weblogic.servlet.internal.WebAppServletContext$$ServletInvocationAction.run
(WebAppServletContext.java(Compiled Code)) at
weblogic.security.acl.internal.AuthenticatedSubject.doAs(AuthenticatedSubject.java(Compiled Code))
at weblogic.security.service.SecurityManager.runAs(SecurityManager.java(Inlined Compiled Code)) at
weblogic.servlet.internal.WebAppServletContext.invokeServlet(WebAppServletContext.java(Compiled
Code)) at weblogic.servlet.internal.ServletRequestImpl.execute(ServletRequestImpl.java(Compiled
Code)) at weblogic.kernel.ExecuteThread.execute(ExecuteThread.java(Compiled Code)) at
weblogic.kernel.ExecuteThread.run(ExecuteThread.java(Compiled Code))
```

[后退](#) [刷新](#) [关闭](#)

答：主要是由于这一时段报税人比较多，地税服务器繁忙所导致的。请在服务器空闲时再重新登陆。

10. 证书延期之后登陆地税网仍无法打开网页？

答：证书在延期之后企业数字证书 USB-Key 中包含的代表企业身份信息的电子数据文件也做了相应的更新，所以在登陆之前需要打开“CSP 证书导入工具”输入密码重新导入。进入地税页面之后，会这时系统还会出现注册验证界面，提示用户输入网税系统的用户和密码，注册成功后，进入报税页面即可。

11. 进入报税页面之后点击报表无法打开

答：由于安装了网页插件或者助手导致的报表无法弹出，比如百度助手等。进入控制面板的“添加或删除程序”找到该软件进行卸载，再重新进入报税页面报表就能打开了。

12. 报表保存时出现两张证书应选择哪一张？

答：报表填完之后在保存时，会出现两张证书 5 和 6，按证书延期之后的情况来看，选择 6 后就可以保存；或者出现 13 和 14，选择 14（一般选择数字大的）。

13. 报表填写完毕点击保存按钮后提示网页上有错误，无法成功提交怎么办？

答：进入地税页面打开报表填写完成以后点击提交时，网页的状态显示栏已经显示完成但是报表没有任何反应，该状态是由于电脑的 IE 浏览器禁止了 ActiveX 控件的安装引起的，请检查您的电脑是否安装了上网助手或其他拦截广告的插件，如果是，请将其设置为不要拦截 ActivX 控件，同时请按以下步骤进行 IE 的安全性设置：

在 IE 浏览器上点击“工具”→“Internet 选项”→“安全”→“可信站点”→“站点”→在“将该网站添加到区域”栏中填入报税网址“http://www.zjds-etax.cn”→点击“添加”→点击“关闭”→点击“确定”

然后重新进行报表的申报，如出现下图中的提示，请点击运行 ActiveX 控件。



并在随后出现的 IE 安全警告框中，点击“运行”进行安装。

